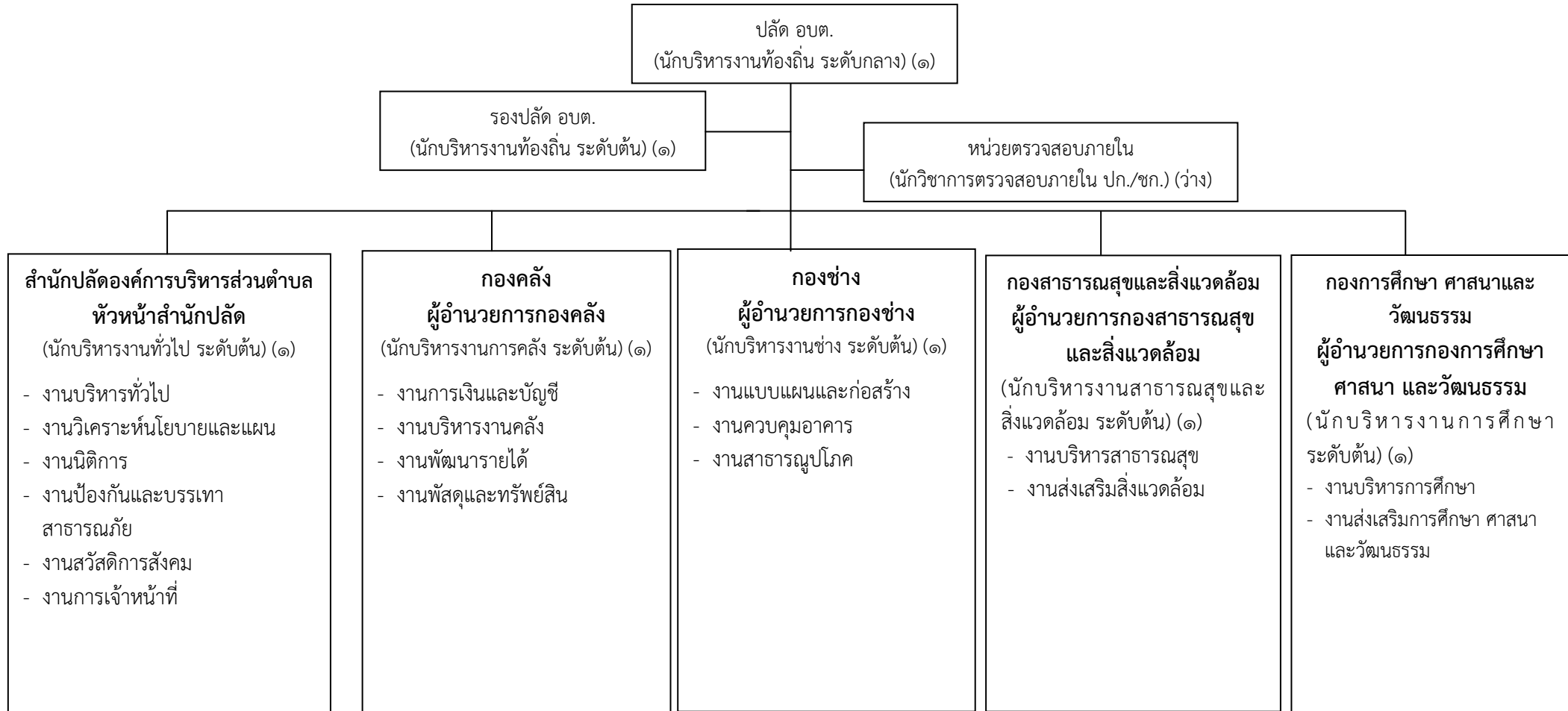
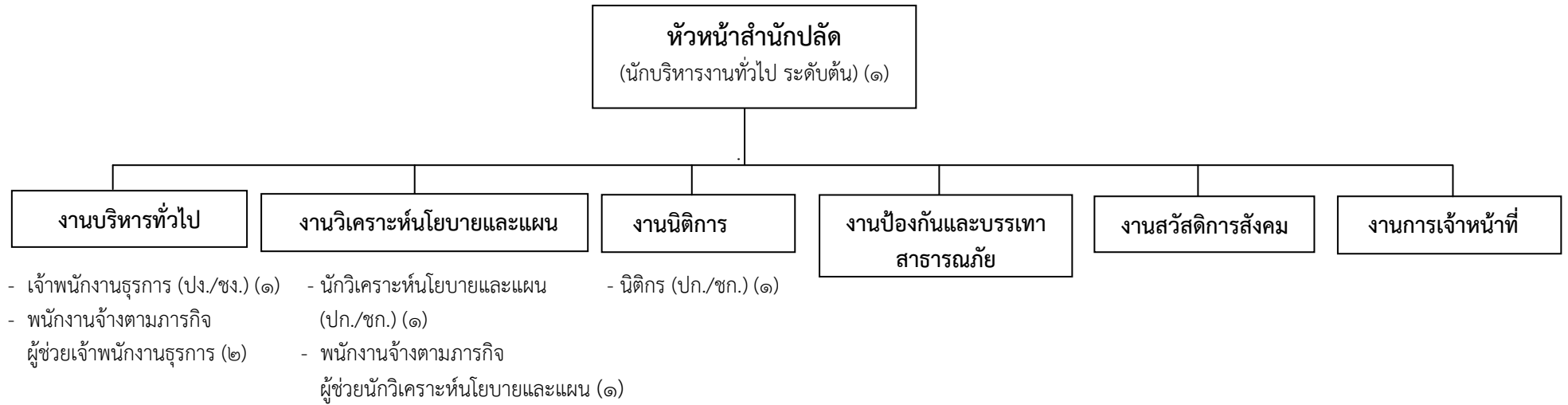


โครงสร้างการแบ่งส่วนราชการขององค์การบริหารส่วนตำบลท่าคา อำเภอบ้านแพ้ว จังหวัดสมุทรสงคราม

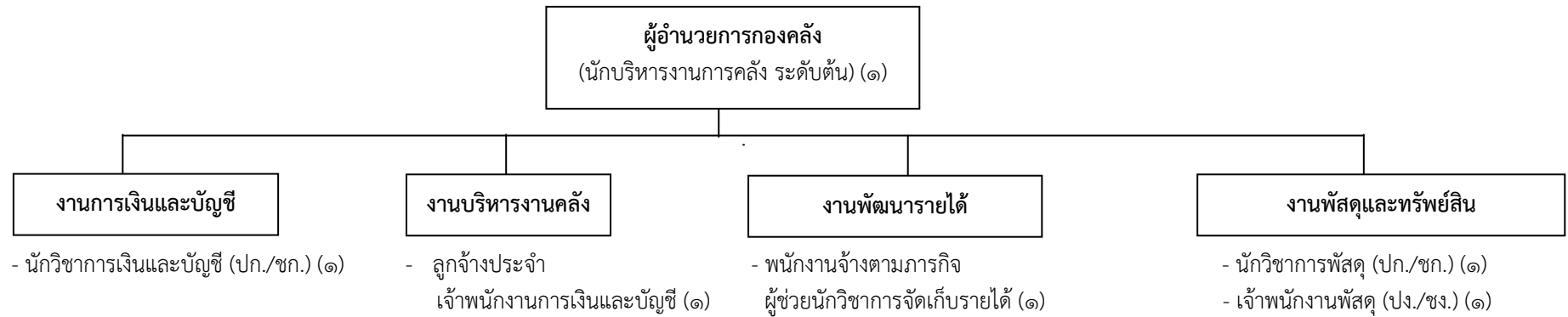


โครงสร้างของสำนักปลัดองค์การบริหารส่วนตำบล



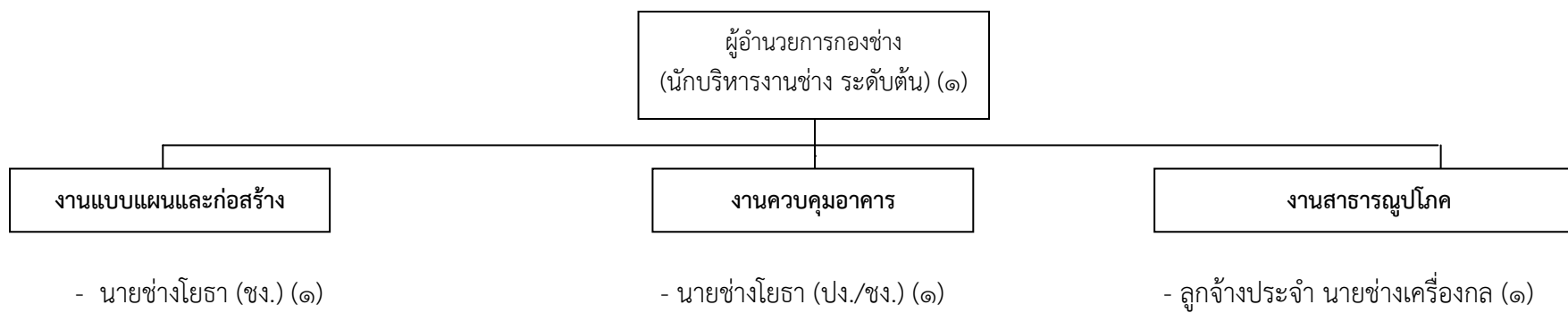
ระดับ	อำนาจการท้องถิ่น			วิชาการ				ทั่วไป			ลูกจ้างประจำ	พนักงานจ้าง		รวม
	ต้น	กลาง	สูง	ปฏิบัติการ	ชำนาญการ	ชำนาญการพิเศษ	เชี่ยวชาญ	ปฏิบัติงาน	ชำนาญงาน	อาวุโส		ภารกิจ	ทั่วไป	
จำนวน	๑	-	-	๒	-	-	-	๑	-	-	-	๓	-	๗

โครงสร้างองค์กร



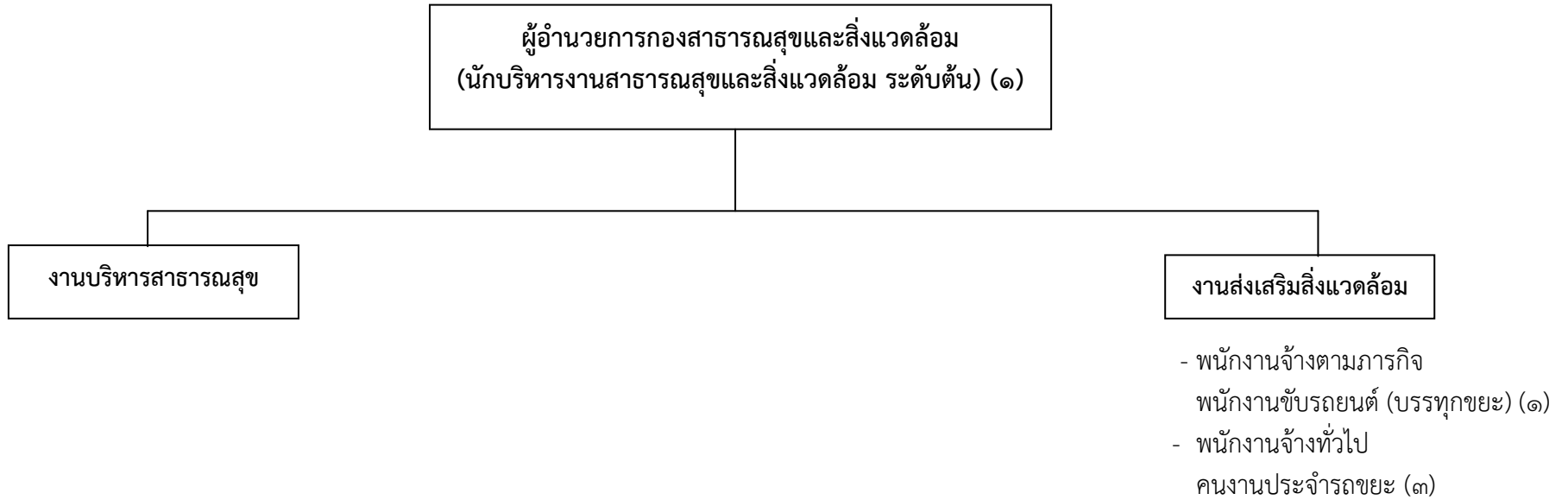
ระดับ	อำนวยการท้องถิ่น			วิชาการ				ทั่วไป			ลูกจ้างประจำ	พนักงานจ้าง		รวม
	ต้น	กลาง	สูง	ปฏิบัติการ	ชำนาญการ	ชำนาญการพิเศษ	เชี่ยวชาญ	ปฏิบัติงาน	ชำนาญงาน	อาวุโส		ภารกิจ	ทั่วไป	
จำนวน	๑	-	-	๑	๑	-	-	๑	-	-	๑	๑	-	๖

โครงสร้างกองช่าง



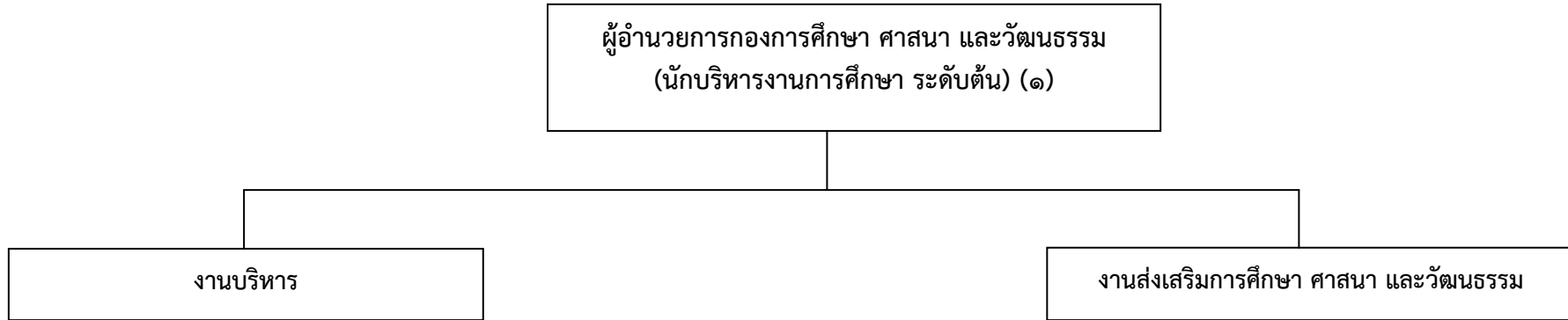
ระดับ	อำนาจการท้องถิ่น			วิชาการ				ทั่วไป			ลูกจ้างประจำ	พนักงานจ้าง		รวม
	ต้น	กลาง	สูง	ปฏิบัติการ	ชำนาญการ	ชำนาญการพิเศษ	เชี่ยวชาญ	ปฏิบัติงาน	ชำนาญงาน	อาวุโส		ภารกิจ	ทั่วไป	
จำนวน	๑	-	-	-	-	-	-	๑	๑	-	๑	-	-	๔

โครงสร้างกองสาธารณสุขและสิ่งแวดล้อม



ระดับ	อำนวยการท้องถิ่น			วิชาการ				ทั่วไป			ลูกจ้างประจำ	พนักงานจ้าง		รวม
	ต้น	กลาง	สูง	ปฏิบัติการ	ชำนาญการ	ชำนาญการพิเศษ	เชี่ยวชาญ	ปฏิบัติงาน	ชำนาญงาน	อาวุโส		ภารกิจ	ทั่วไป	
จำนวน	๑	-	-	-	-	-	-	-	-	-	-	๑	๓	๕

โครงสร้างกองการศึกษา ศาสนา และวัฒนธรรม



- ครู (อันดับ คศ.๑) (๒)
- พนักงานจ้างตามภารกิจ
ผู้ดูแลเด็ก (๒)

ระดับ	อำนวยการ ท้องถิ่น			วิชาการ				พนักงานครู อปต. ครู อันดับ คศ.๑	ทั่วไป			ลูกจ้างประจำ	พนักงานจ้าง		รวม
	ต้น	กลาง	สูง	ปฏิบัติ การ	ชำนาญ การ	ชำนาญการ พิเศษ	เชี่ยวชาญ		ปฏิบัติ งาน	ชำนาญ งาน	อาวุโส		ภารกิจ	ทั่วไป	
จำนวน	๑	-	-	-	-	-	-	๒	-	-	-	-	๒	-	๕